



SANKYO CORPORATION

金型製作・金型修理

我々サンキョーでは、金型新規製作は勿論の事、
原価低減案として金型製作の検討から製作・少量ロットの
パネル取り、現行金型を改造、再製作・メンテナンスに
つきましても、積極的にお手伝いさせていただきます。
また、成形性検証用の試作金型製作も行っております。
次項より弊社にて製作・検討致しました一例を紹介させていただきます。

【改造①】 DR型絞り傷修正/SEP-C/PI型バリ改善対策、工法変更工事。(C-TR追加)

BEFORE

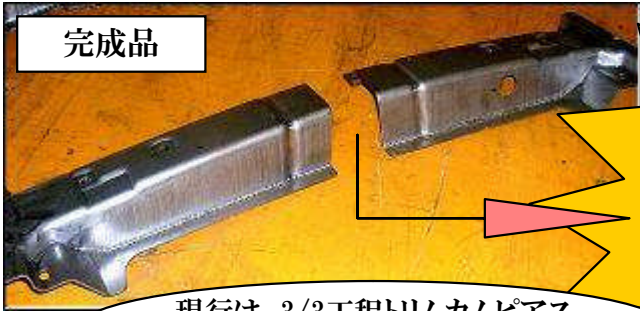


ドロー成形時にて、絞り傷の発生量が多い！！



シワ発生多い！！
(解放絞りの為、多少は出るが・・・)

完成品

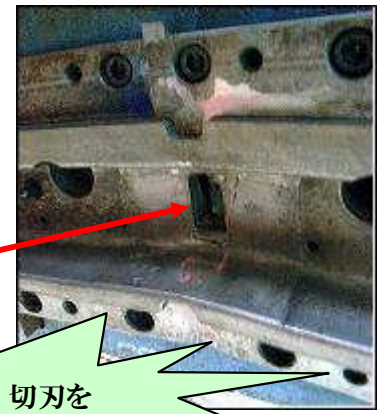
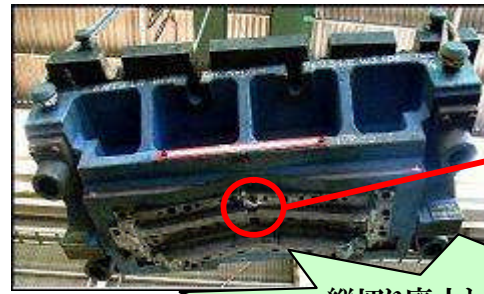


現行は、3/3工程トリムカムピアス工程として成立。

改造前は、縦切りの為、カット時バリ発生が多い！！

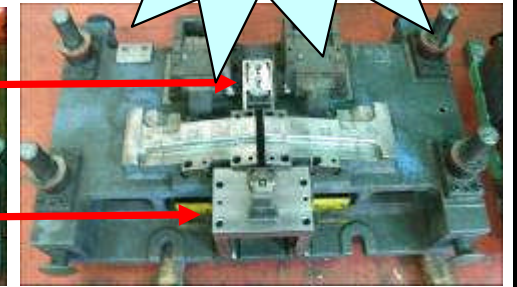
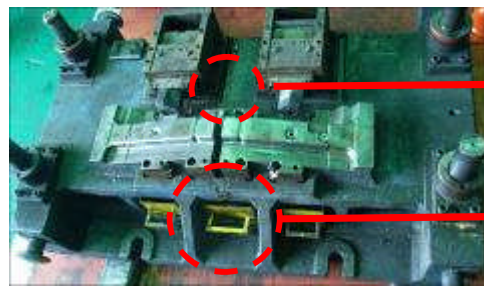
AFTER

【2/3工程目：トリムピアス改造後】



縦切り廃止とし、切刃をインサートした。

【3/3工程目：カムトリムピアス改造後】



カムトリムを2箇所設置し、バリ発生を抑制！！



縦切りを廃止した事により、現在はバリ修正無しで製品出荷されています！

【改造②】 金型形状部位の改造及びメンテナンス (上型・下型改造のケース)

BEFORE

上型



下型

新形状追加及びメンテナンス

AFTER

上型



下型



完成パネル



長年使用した金型の為、製品形状部及びダイフェース面に凹みが発生しておりました。
弊社の技術者により製品形状追加、メンテナンス完了致しました。
同時に金型の清掃もしております。(左の写真と見比べてください)

【修理①】 金型構成部位の破損時の修理 (上型パット部破損のケース)

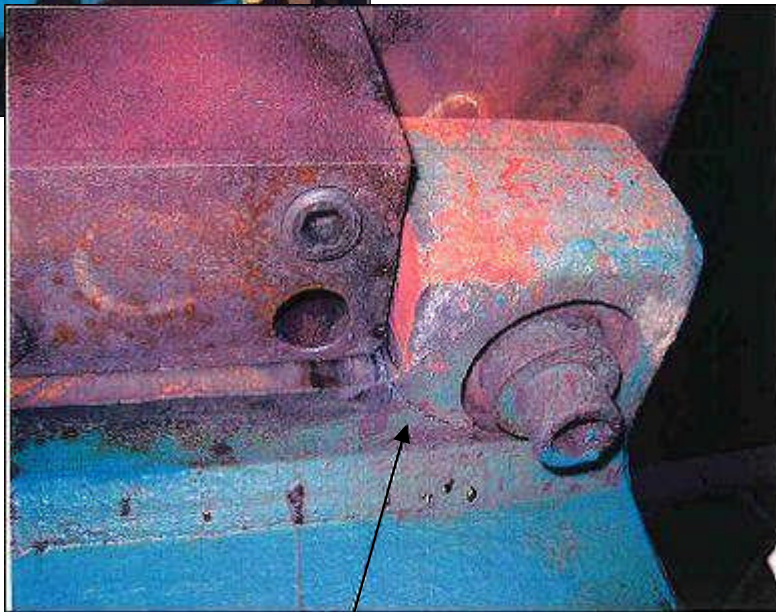
BEFORE

生産中によく起こりがちな製品2枚打ちやボルト等の挟み込みによる金型の破損発生ケースです。
本金型は、カムベンド型上型パットの付け根の破損。

上型



割れ部

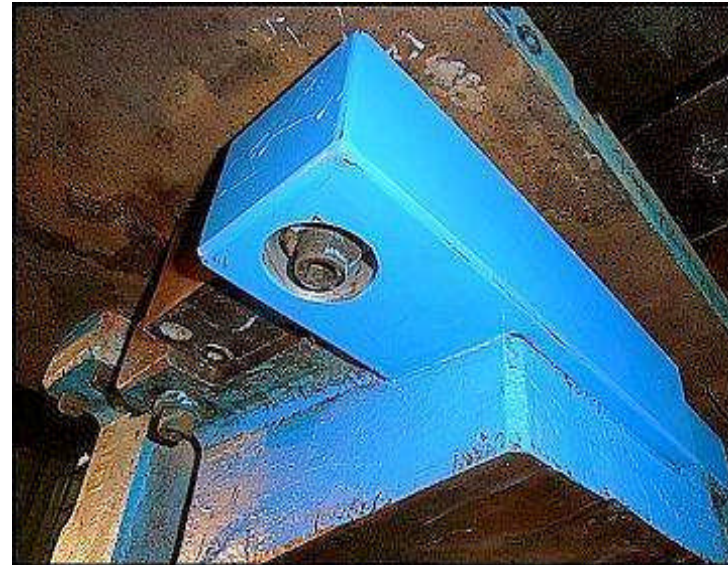


割れ部拡大

AFTER



上型パット部本体へ別材インサートし、補修を実施しています。
上型での破損の為、安全面を考慮し、強度計算にて確認をします。
金型引取りから、2日程度で修理可能です。(鋼材の先行手配は事前に必要ですが、本部品は弊社内のストックを使用)



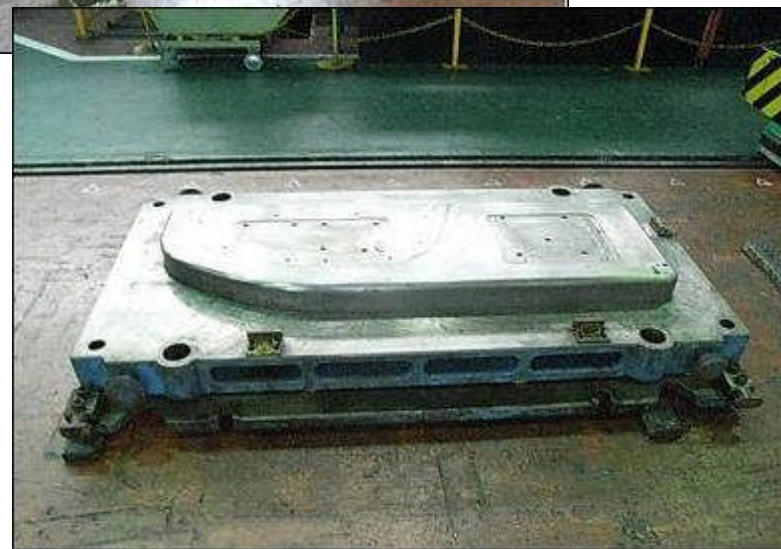
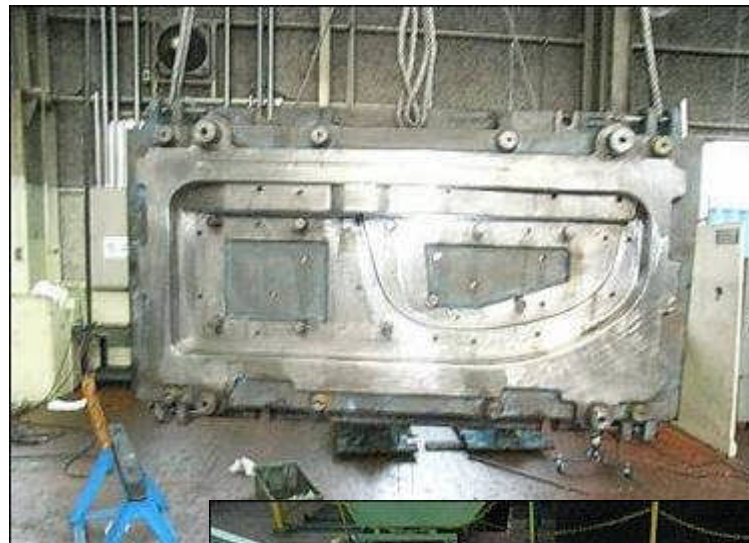
生産時での安全性を問われる問題です。
金型使用年数が長い金型は、一度見直してみても如何でしょうか？

【修理②】 錆び取り工事（上型ダイ・B/H・下型パンチ・プレート）

BEFORE



AFTER

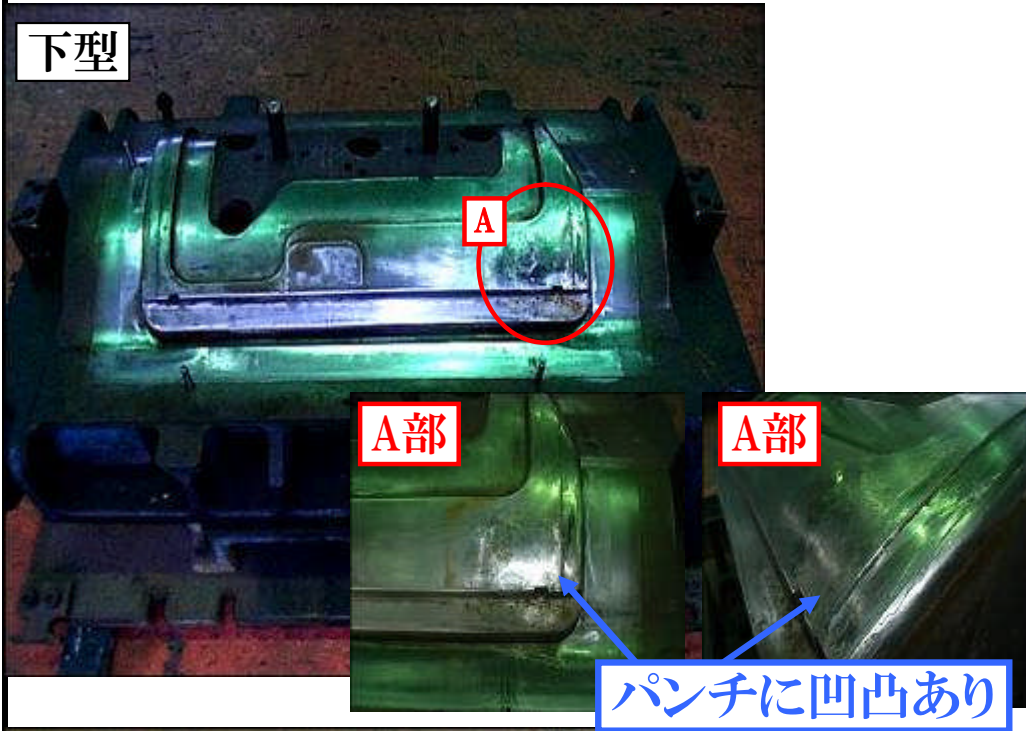


この金型は錆が発生しておりました。
上面・底面を機械加工にて0.1mm削り、製品形状面・ダイフェース面
を現行の製品と変わらぬ様に手仕上げ致しました。
工事期間はわずか2日です。
この機会に是非錆取り工事をおすすめ致します。

【修理③】 ドロー型 メンテナンス

BEFORE

下型



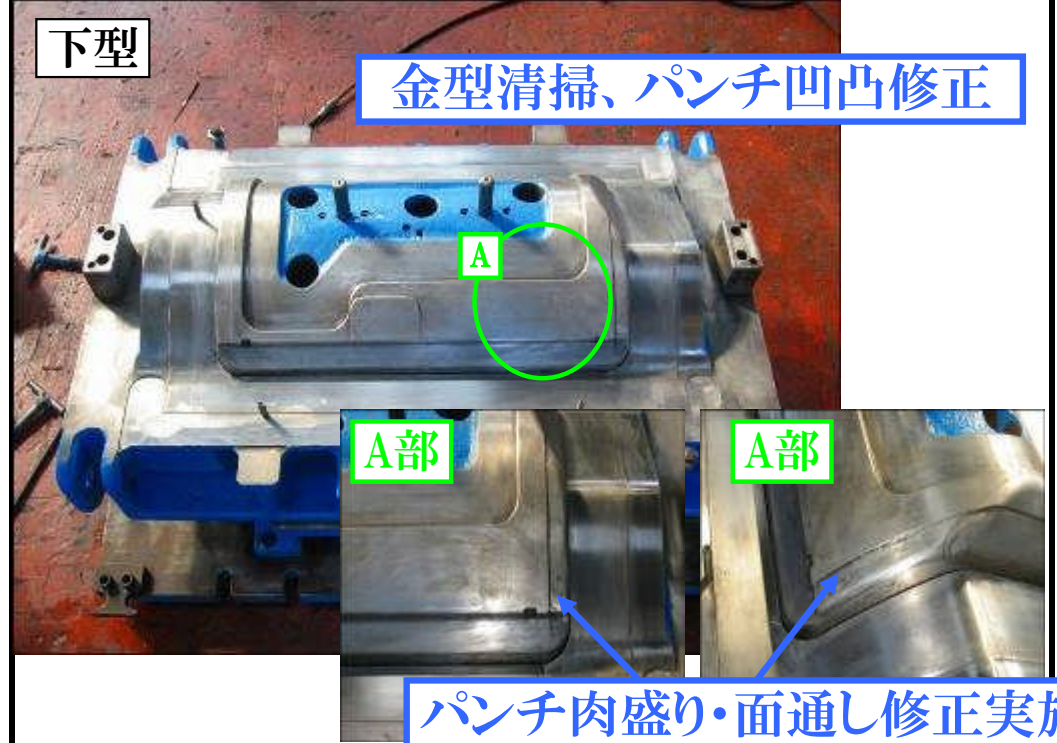
パンチに凹凸あり

下型



AFTER

下型



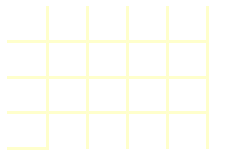
金型清掃、パンチ凹凸修正

パンチ肉盛り・面通し修正実施

下型



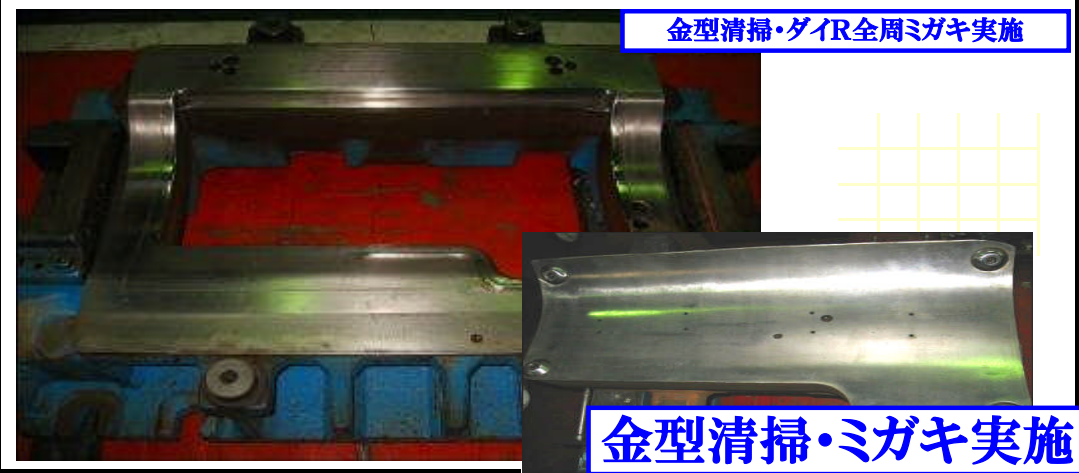
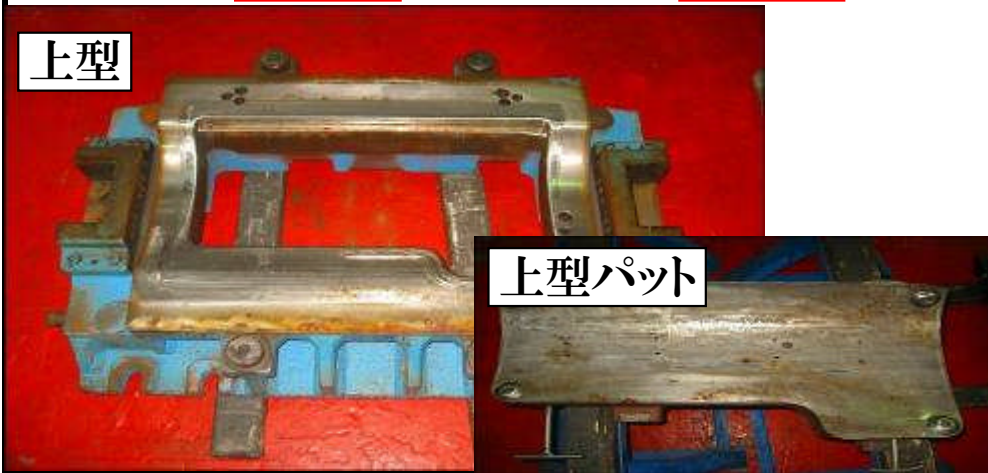
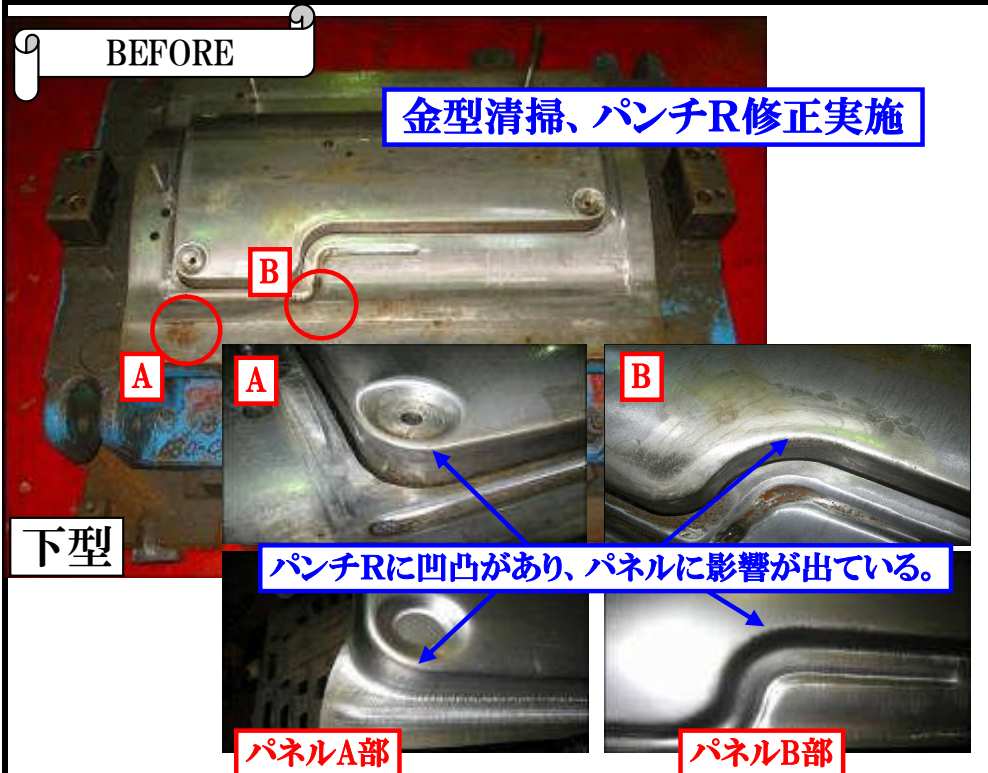
金型清掃、ミガキ実施



金型修正 内容

- 1) 下型パンチ肉盛り修正手仕上
- 2) 上型磨き調整
- 3) トライ調整
- 4) 金型清掃

【修理④】 ドロー型メンテナンス



- 修正工事内容 ドロー型
- 1) 下型パンチR凹凸多くあり、パネルR(全周)に出ている。
 - 2) 上型磨き調整、部分的に肉盛り調整
 - 3) 金型清掃、ぼらし、組み付け
 - 4) トライ調整

【修理⑤】 ドロー型メンテナンス（客先にて出張工事）

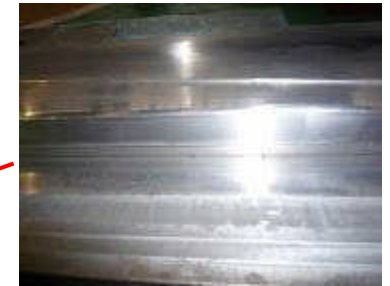
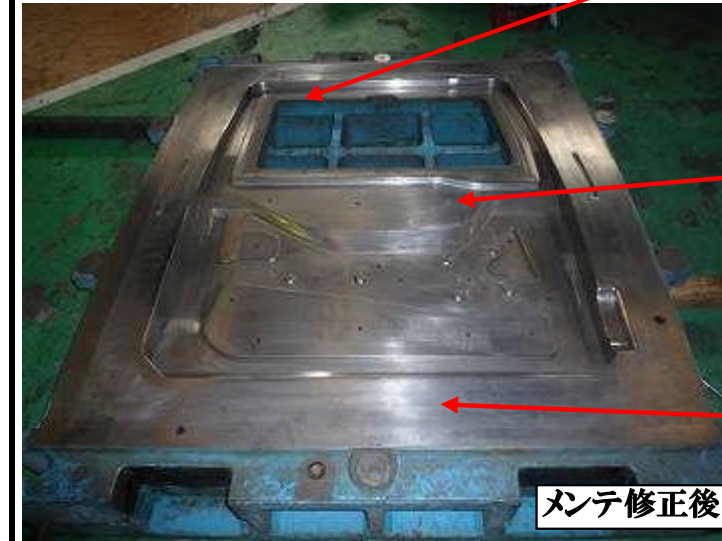
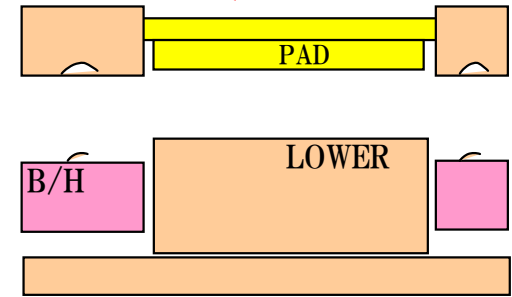
BEFORE



AFTER



可動パット



客先にてメンテナンス工事实施

- 1) 下型 R 通し修正、さび取り、金型清掃 ビード磨き、当たり傷修正
- 2) 上型 R、たて壁、焼きつき修正、磨き調整、錆び取り。

- 3) 上型可動パットの為、ばらし清掃を行い、再度組み付け
- 4) 客先にてトライ、パネル確認

【その他①】 補高台製作



補高台 ①
150H×4200×2100 6000Kg × 3面

図面(部品図含む)・モデル製作～加工・部品製作、取付完まで



補高台 ②
150H×4200×2100 6000Kg × 3面

図面(部品図含む)・モデル製作～加工・部品製作、取付完まで

【その他②】 製作部品

設備用部品 ストレッチャージョー



プレス金型の出張メンテナンスも行います！！

前項には、弊社にて金型引取対応した改造・メンテナンスの一例を取り上げておりますが、お客様のメンテナンス内容と状況により、出張メンテナンスも対応しております！！
次の様な状況はございませんか？

- 1) 使用年数又は生産台数が増えるため金型のメンテナンスが増え、応急的なメンテナンスしか出来ず、メンテ回数が増えるケース
- 2) キズ、バリ等でプレス品を後工程で修正しているケース
- 3) 高生産状況の為、金型借用がしにくいケース



※但し、お客様の会社の設備状況と内容によって当てはまらないケースもありますので まずは御連絡下さい

私達サンキョーでは、金型でお困りになっている方のお力になれるよう考えておりますので、お気軽にご相談下さい。



【問合せ先】

株式会社 サンキョー 営業部 加藤・山方 迄
神戸市北区長尾町宅原字上中4 1

TEL/FAX： 078-986-4466/4468

E-mail： kato@sankyo-kobe.jp

HP： <http://www.sankyo-kobe.jp>